

Formen und Anwendung der Kunsttherapie

Praxistagung Netzwerk Demenz

30. August 2023

Maria Elena Rettig

Leiterin Kunst- und
Maltherapie Stiftung Hofmatt

Beruf: Architektin, Kunstmalerin,
Kleinkinderpädagogin und
Kunsttherapeutin

Arbeit: Stiftung Hofmatt,
Schmerzklinik, Behindertenheim,
Hospiz und als selbständige
Therapeutin







Unser Atelier in der Stiftung Hofmatt





Durchmischte Gruppen. Menschen mit Demenz arbeiten zusammen mit Bewohner:innen, bei denen körperliche Probleme im Vordergrund stehen.

Kunsttherapie

Kunsttherapie ist keine leistungsorientierte Aktivität, sondern ein Eintauchen in Prozesse, in denen der Mensch sich selbst erlebt.

Jede Stunde soll ein schönes Erlebnis für alle Anwesenden sein. Es gibt kein Falsch und keine Frustration. Durch die wiederholten Erfolgsgefühle verbessert sich die Lebensqualität.

Formen und Anwendung der Kunsttherapie









Rösli



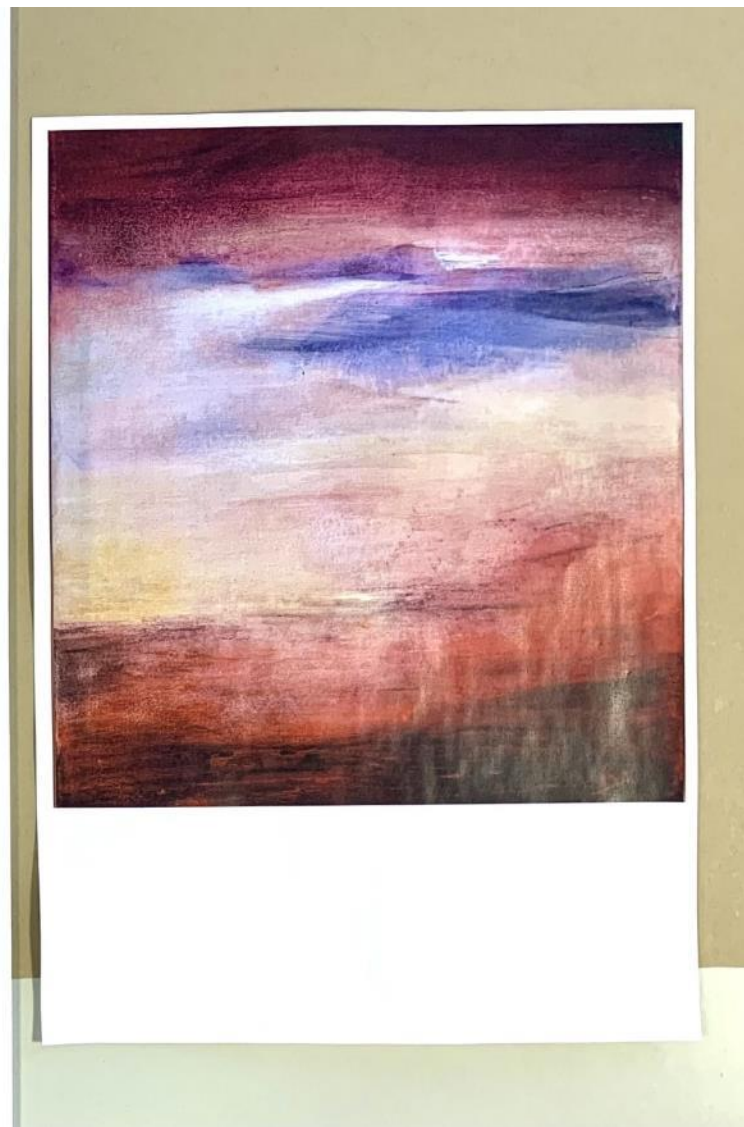


Malen

Die Farben sind eng verbunden mit unseren seelischen Erlebnissen. Durch das Malen entsteht Entspannung und Beruhigung.























3 Braneli

1 Braneli

Zeichnen

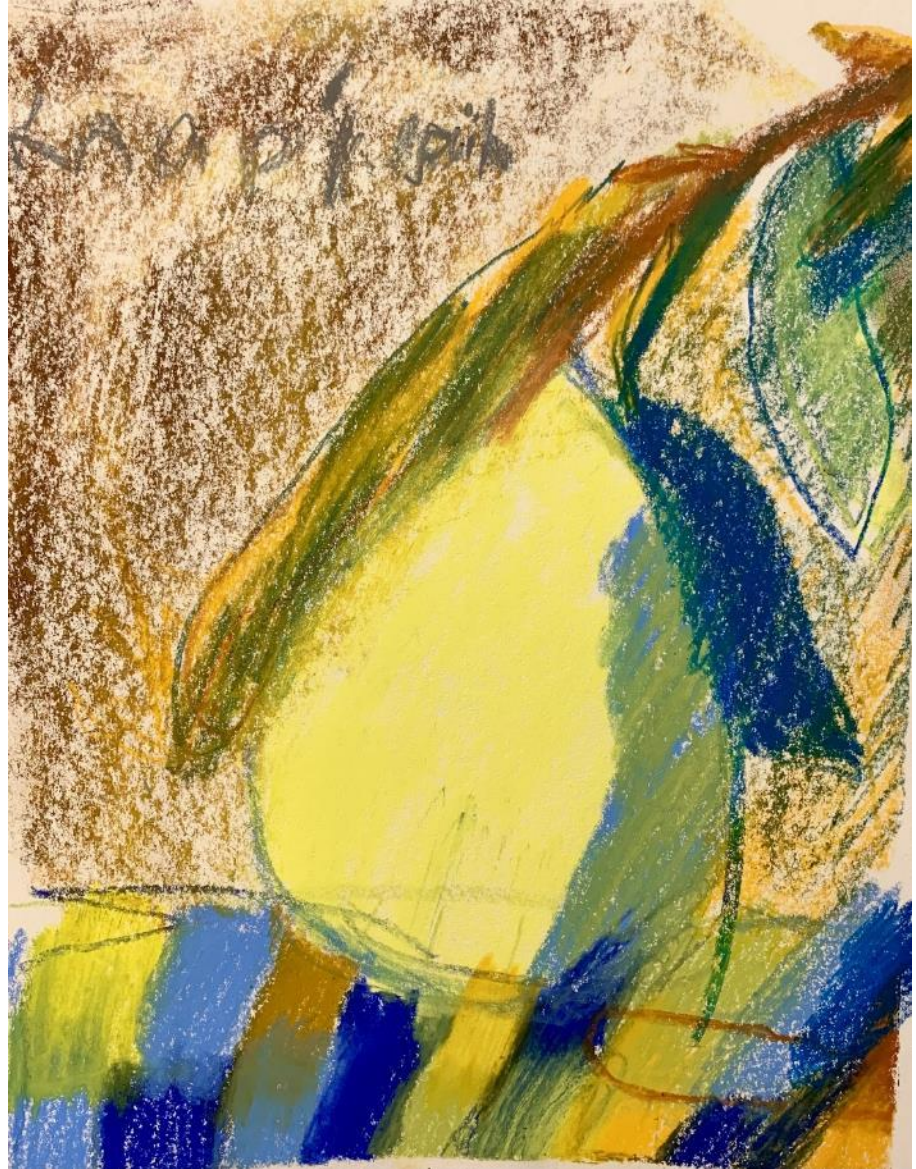
Das Zeichnen fördert die Konzentration, schafft Struktur, Wachheit und Sicherheit. Zeichnen ist geeignet für alle Demenzstadien.









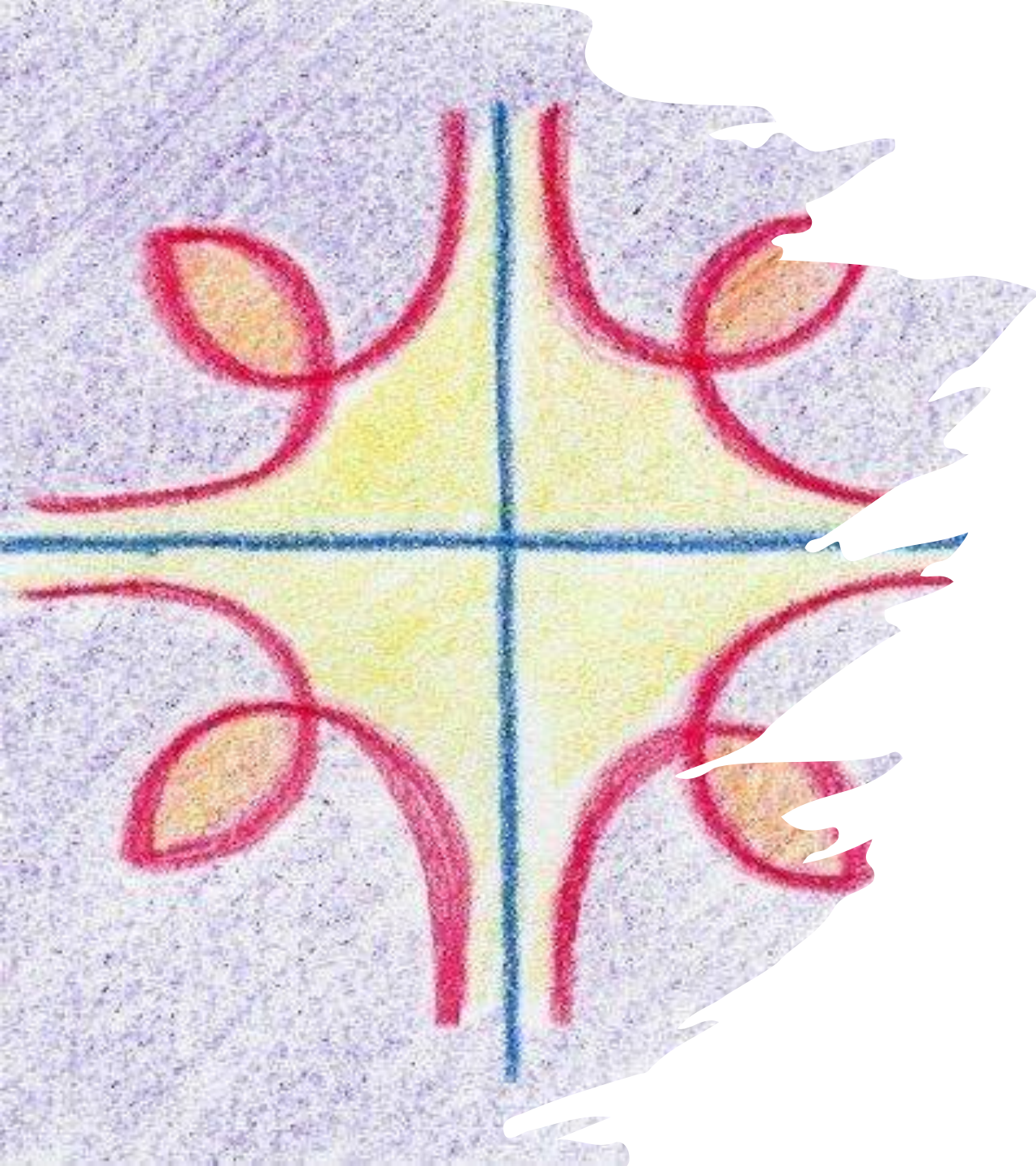






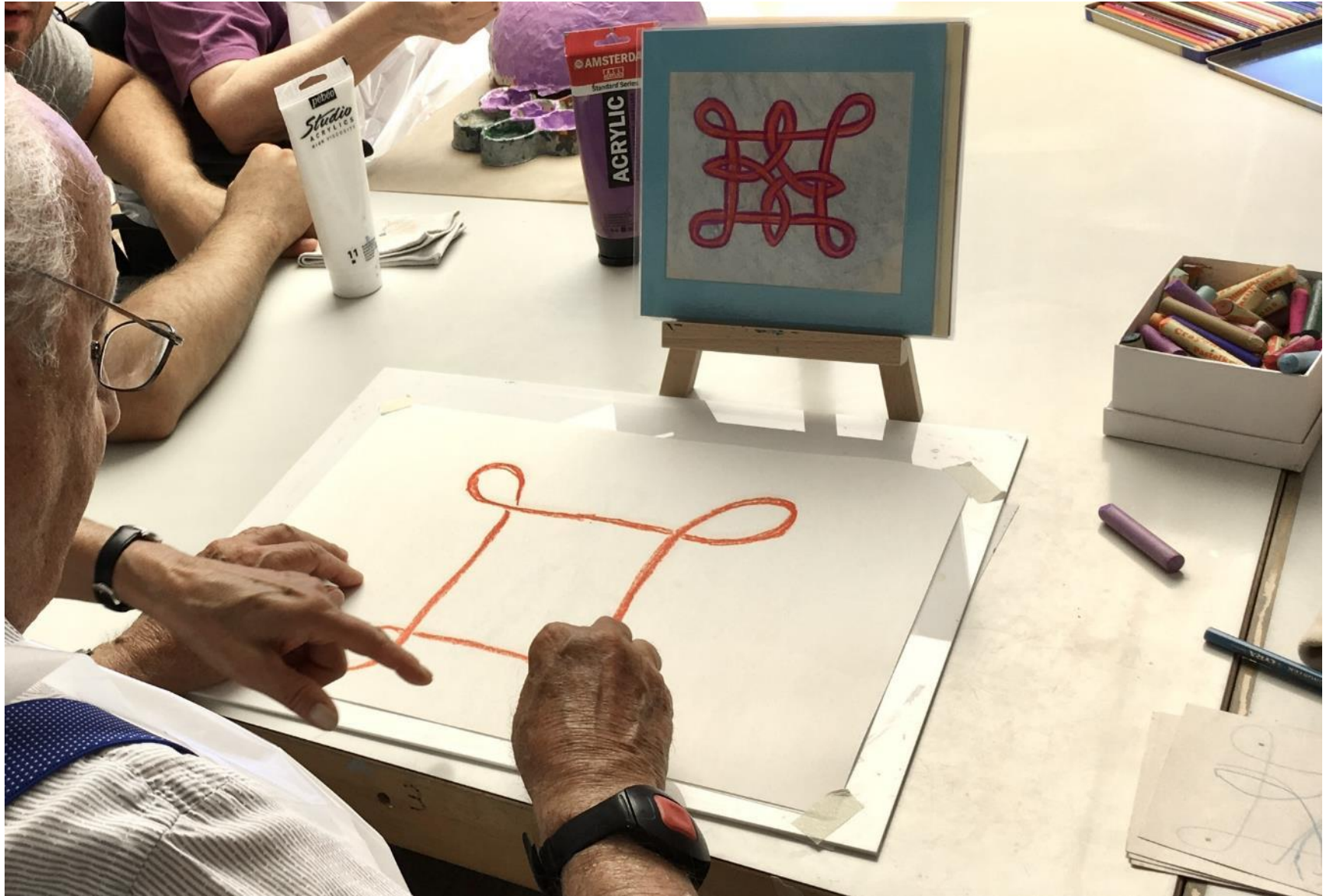


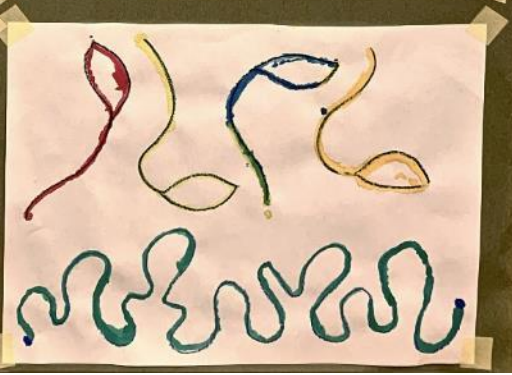
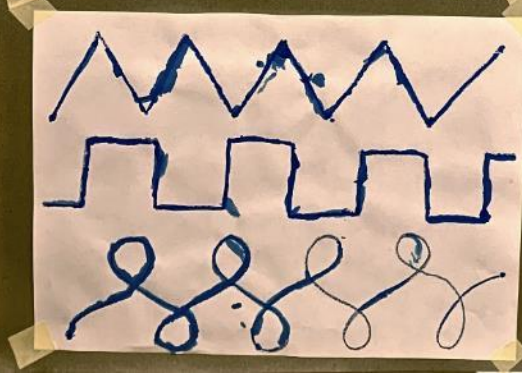
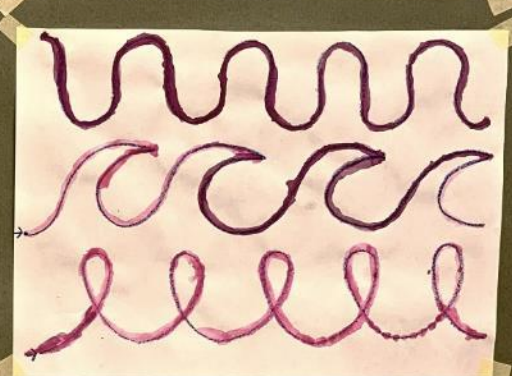
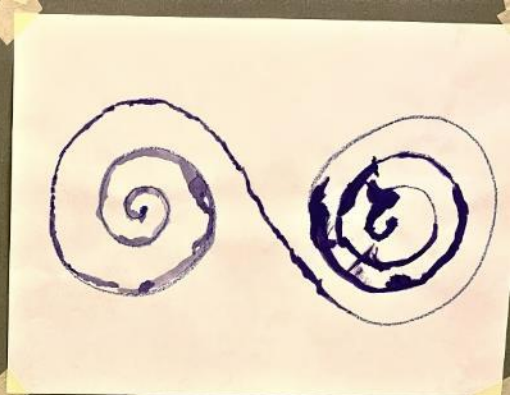
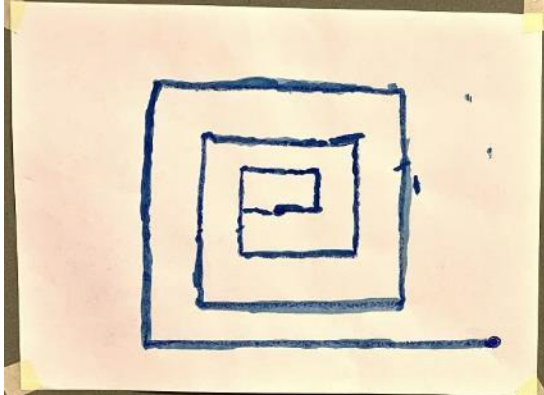




Formen zeichnen

Formen zeichnen ist eine besondere Form der Kunsttherapie. Die sich wiederholende Bewegung hilft dabei zu Zentrieren, zu Rhythmisieren und gibt Orientierung.







Plastizieren mit Ton

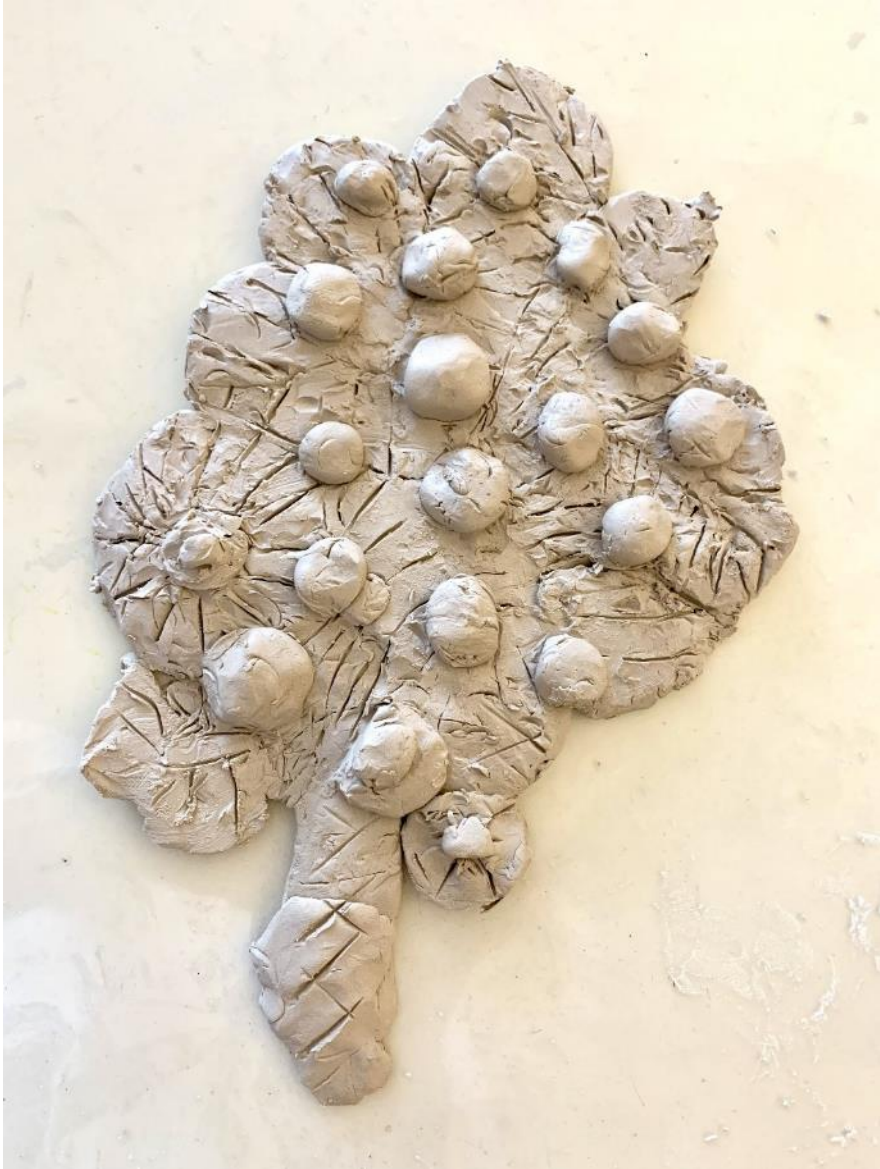
Im Plastizieren erlebt sich der Mensch besonders intensiv in seiner Leiblichkeit. Der Kopf wird frei und ist an den Moment gebunden. Der Kontakt mit dem Ton erdet und regt den Tastsinn an. Bei Menschen mit Demenz muss das Material genug weich und wenn nötig angewärmt sein.











A top-down view of various colorful art supplies scattered on a rustic wooden surface. The supplies include markers in various colors (red, orange, yellow, green, blue, purple, pink), pencils in different colors (yellow, orange, red, brown, purple, blue), a silver compass, a white ruler, a white protractor, a roll of clear tape, and several small, colorful, textured objects like pom-poms or beads. The background is a light-colored wooden plank surface.

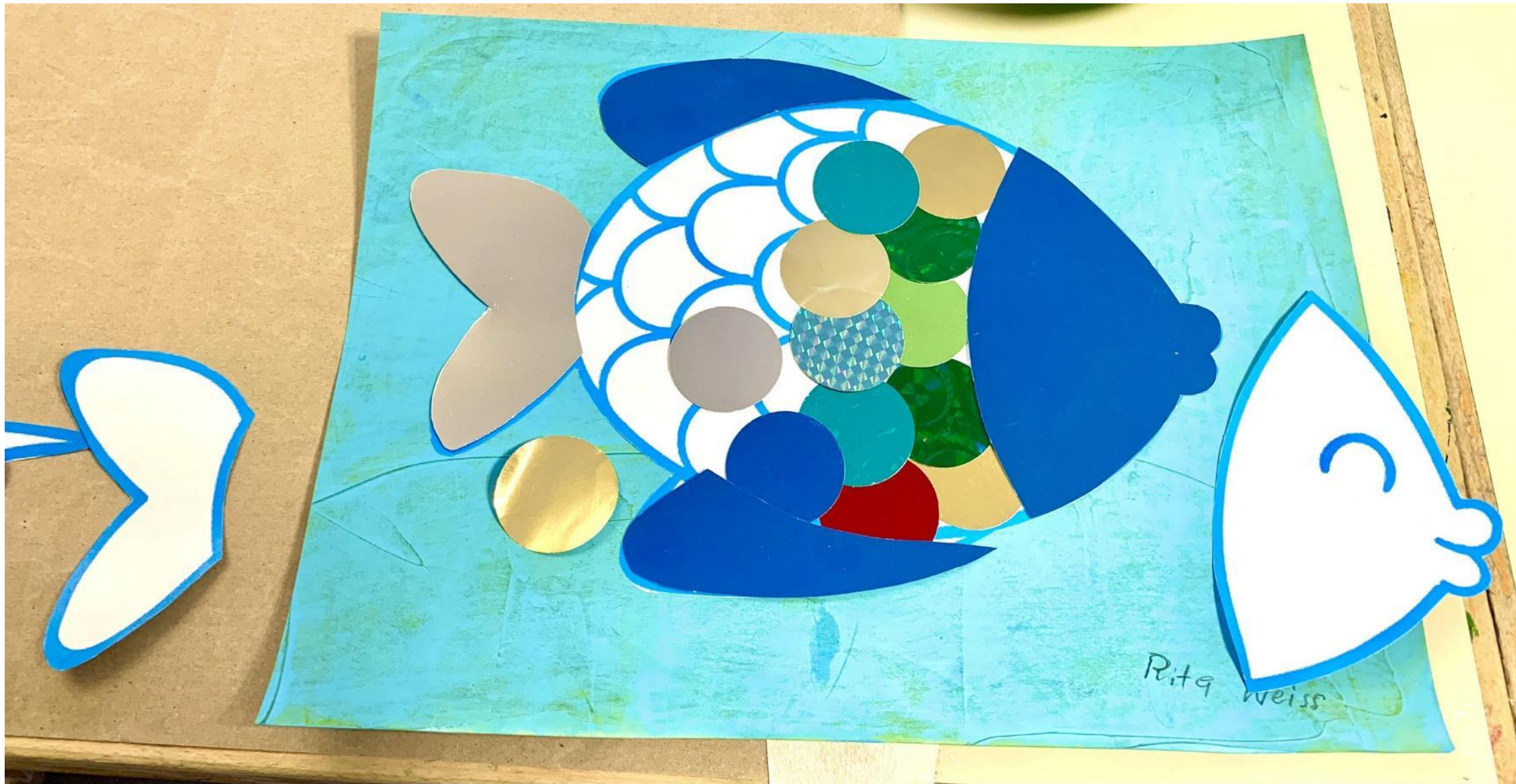
Kreatives Gestalten

Der therapeutische Ansatz ist Handlungs- und Erlebnisorientiert. Durch imaginative Anregungen, sinnliche Eindrücke, aufkommende Gefühle und Gedanken entstehen Collagen und dreidimensionale Objekte aus Papier, Stoff, Karton, Trockenblätter, etc.



Amir





Rita Weiss





Fragen?

Teil Zwei: Gruppenarbeiten